

Per i clienti Cefla a disposizione:

- transfer da e per aeroporto di Bologna
- pernottamento e colazione in hotel ad Imola
- pranzi e aperitivi nell'area hospitality **Cefla Live**

Vi aspettiamo nel Cefla LAB per testare e toccare con mano le soluzioni e le tecnologie firmate Cefla.

Cefla customers will be provided with:

- transfer from/to Bologna airport
- overnight stay and breakfast at a hotel in Imola
- dinners and aperitifs in the **Cefla Live** hospitality area

We look forward to seeing you at Cefla LAB where you can test and get hands-on experience of Cefla-developed solutions and technologies.

Richiedi il form di iscrizione a
chiara.peruzzi@cefla.it

Oggetto: richiesta form registrazione Cefla Live

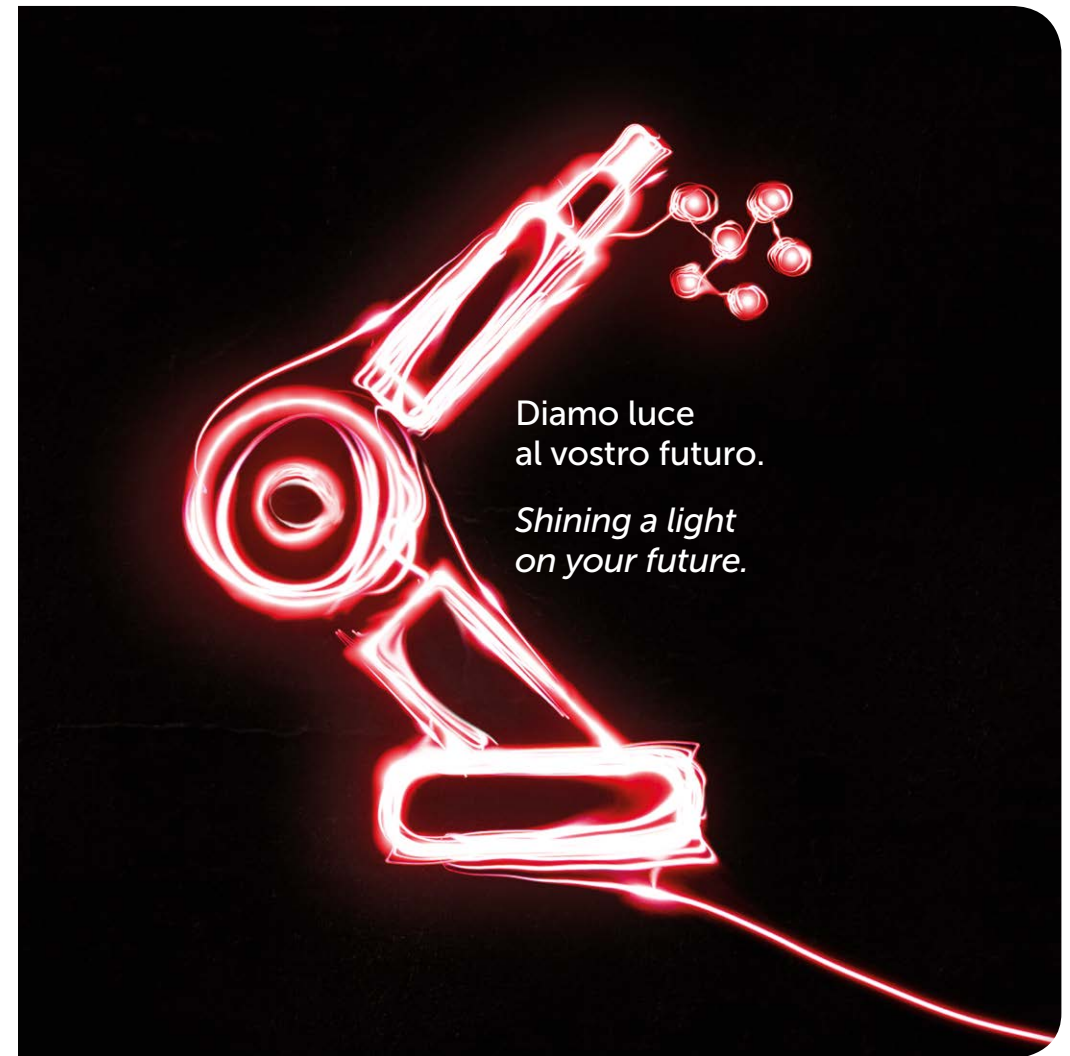
*Please obtain the registration form from
chiara.peruzzi@cefla.it*

Re: Cefla Live registration form request

CEFLA BUSINESS UNIT FINISHING

Via Bicocca 14/C - 40026 Imola (BO) - Italy
Tel. +39 0542 653441 - Fax +39 0542 653444
cefla.finishing@cefla.it - www.ceflafinishing.com

Wood Coatings
Passion for wood



**Diamo luce
al vostro futuro.**

***Shining a light
on your future.***



IMOLA
18-19 ottobre 09:00-17:30
20 ottobre 09:00-14:00

IMOLA
18th-19th October 09:00-17:30
20th October 09:00-14:00

Ti aspettiamo nel nostro Lab ad Imola per presentarti tutte le novità, condividere le nostre conoscenze, brindare insieme ai successi passati e programmare quelli futuri.

We look forward to meeting you at the Lab in Imola, showing you all the latest, sharing our knowledge, celebrating our past successes with you and planning our future ones.

WE ARE CEFLA. THE POWER OF WORKING TOGETHER.



Giunto alla sua 9ª edizione, **Cefla Live** riapre le porte del più grande laboratorio esistente dedicato alle soluzioni finishing per presentarvi **le tecnologie di domani**, per fare il punto sulle tendenze del mercato e per condividere un momento di riflessione con i nostri partner e protagonisti del settore.

Now at its 9th edition, **Cefla Live** reopens the doors of the biggest finishing solutions lab on the planet to showcase the **technology of tomorrow**, bring participants up to speed on market trends and compare notes with partners and industry players.

Nei 2.500 m² del nostro LAB effettueremo test live su tutte le nostre tecnologie:

The 2500 m² of our LAB will host live tests of all our technologies:

- **Prima**
- **Mito**
- **Easy**
- **Linea profili**
- **Smartparquet**
- **Smartedge**
- **iGiotto**
- **iGiotto App**
- **Tecnologia Fusion & Inert Coating**

Forti dell'esperienza delle altre BU Cefla, quest'anno affronteremo anche temi di attualità in ambito produttivo quali l'impatto ambientale e la **cogenerazione/trigenerazione** degli impianti produttivi, oltre che le tecnologie di illuminazione **LED** per il settore del mobile.

*Drawing on the experience of other Cefla BUs, this year will also see us explore topical manufacturing subjects such as environmental impact and the **cogeneration/trigeneration** of production plants, plus LED lighting technology for the furniture industry.*

QUEST'ANNO SCOPRIRETE ALL'INTERNO DELLO SPAZIO CEFLA LAB LE ULTIME EVOLUZIONI APPORTATE ALLE NOVITÀ PRESENTATE A LIGNA 2017:
VISITORS TO THIS YEAR'S CEFLA LAB WILL ALSO HAVE THE CHANCE TO SEE THE LATEST IMPROVEMENTS TO PRODUCTS PRESENTED AT LIGNA 2017:

